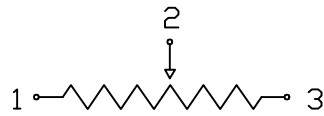
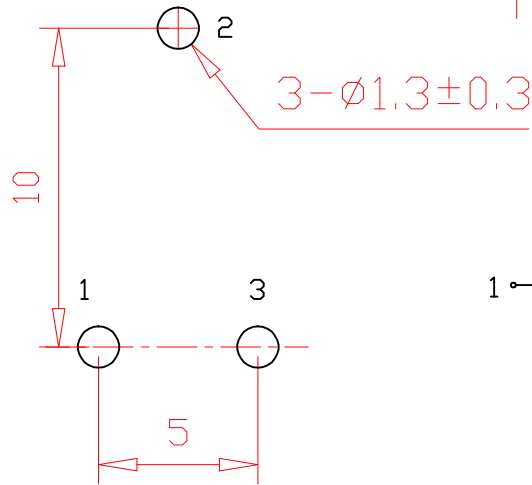
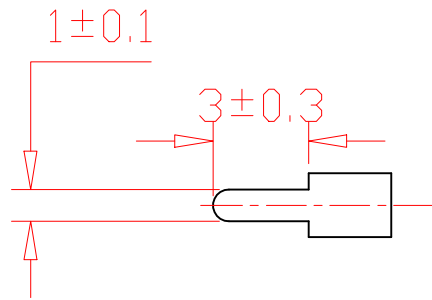
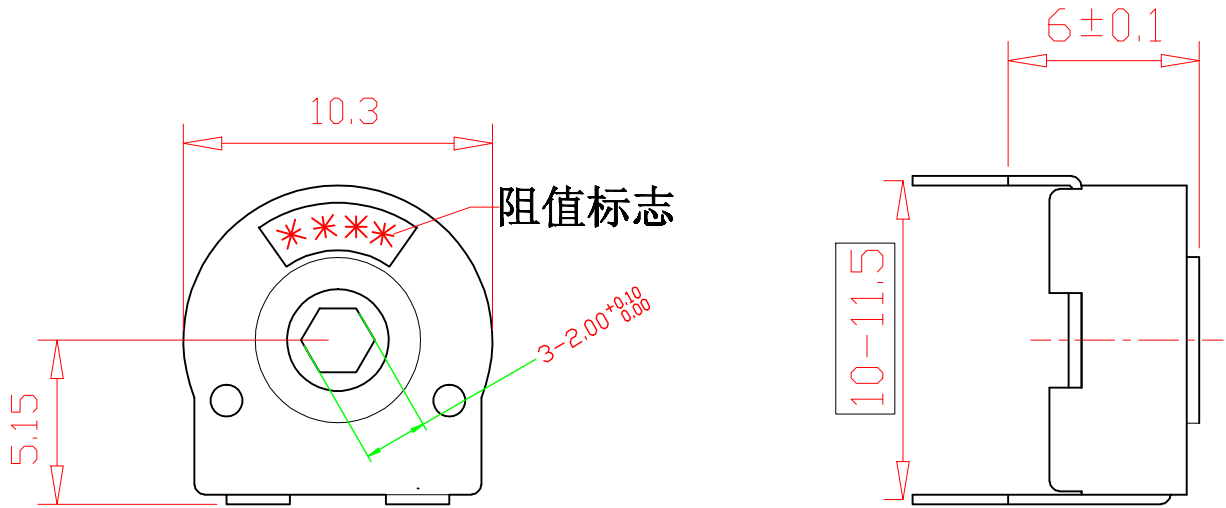


产 品 外 形 图

PRODUCT APPEARANCE DRAWING



CIRCUIT

RECOMMEND P.C.B LAYOUT

工程变更 1 原公差10+0.5改为10-11.5

工程变更 2 未注公差 0-10MM ±0.3MM

工程变更 3 未注公差 10-60MM ±0.5MM

MODEL NO.	PT10MV
DRAWING NO.	XHD-WI-PT10



产品规格说明书

PRODUCT SPECIFICATIONS

产品名称 Product Name:	∅10mm塑封式碳膜微调电阻器
型号 Model No:	PT-10系列

1. 电器性能

ELECTRIAL CHARACTERISTICS

1.1 总阻值 Nominal Resistance:	B100Ω -10MΩ
1.2 阻值误差 Resistance Tolernce	<input type="checkbox"/> ±10% <input checked="" type="checkbox"/> ±20% <input type="checkbox"/> ±30%
1.3 残留阻值 Residual Resistance	最大为标示阻值的5%,最大不超过30Ω. Max.5% of Nominal Resistance,but under 30Ω
1.4 线性 Resistance Taper	对数(A) 直线(B) 反对数(C)
1.5 功率 Rated Power	直线(B) 0.15W 其它(A,C):0.07W
1.6 使用电压 Operating Voltage	直线型(B) 200VDC; 其它(A.C) 100VDC
1.7 旋转寿命 Roteational Life	10000回以上

2. 机械性能

MECHANICAL CHARACTERISTICS

2.1 旋转角度 Rotational Angle	235° ±5°
2.2 扭力矩 Rotational Torque	20-200g. cm.
2.3 止挡强度 Stop-end Strength	最小达400g. cm 以上 400g. cm minimum

3. 气候特性

CLIMATIC CHARACTERISTICS

3.1 使用温度 Operating Temp.	-25° C ~ +70° C
3.2 温度特性 Temp.Characteristics	以70°C焯5小时,阻值变化在+5~-30%以内 Resistance change within +5-30% after 5 hours at 70°C
3.3 湿度特性 Humidity Char.	加定额功率,以40° C温度及相对湿度90%的情况下350小时,阻值变化最大为±20%. Maximum resistance change within ±20% after 350 hours loaded at 40° C and R.H. 90%.

4. 焊锡条件

SOLDERING CONDITIONS

4.1 焊锡温度 Temperature	260-280° C
4.2 焊锡时间 Time	3秒 3seconds

MODEL NO.	PT-10系列	
DRAWING NO.	XHD-WI-PT10	



曲线图

